

Общие правила



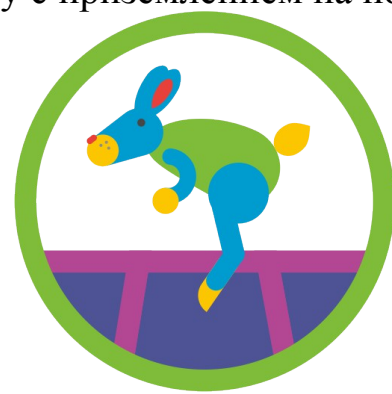
Нельзя прыгать вниз головой в поролоновую яму.



Можно прыгать в поролоновую яму с приземлением на ноги.



Нельзя находиться одновременно нескольким людям на одном делении батута.



На батутной секции можно прыгать одному, а на дорожках до трех человек.



Нельзя заходить на батут с едой и напитками.



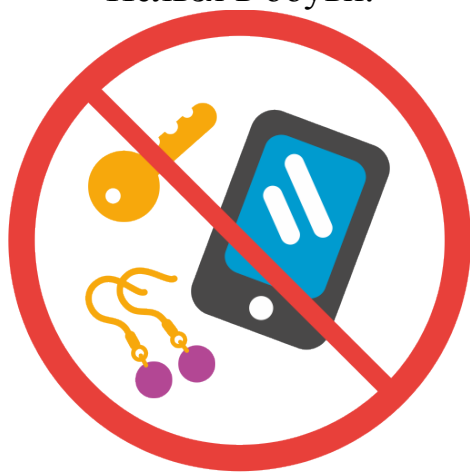
Можно с хорошим настроением.



Нельзя в обуви.



Можно в носках или чешках.



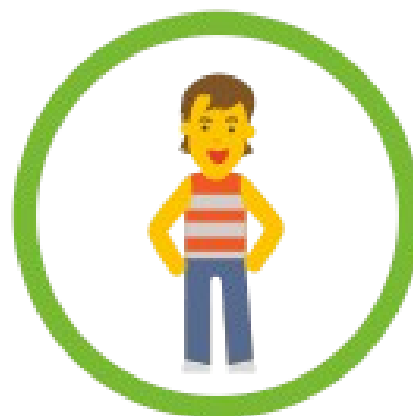
Нельзя заходить на батут в украшениях, с посторонними предметами (часы, сережки, кольца, браслеты, телефоны, машинки, куклы).



Можно заходить в удобной одежде.



Нельзя заходить на батут в джинсах, джинсовой одежде с заклепками, молниями, пуговицами.



Можно заходить в спортивной,

удобной одежде.

Общие правила посещения батутного центра «Sky Sk8»:

Если ребенок приходит без взрослого, ему необходимо иметь с собой в распечатанном виде и подписанное вами РАЗРЕШЕНИЕ.

Посетители, приобретая билет на посещение батутного центра «Sky Sk8», принимают и соглашаются с общими правилами внутреннего распорядка батутного центра. Несоблюдение вышеуказанных правил может привести к запрету для Вас посещения «Sky Sk8».

Каждый посетитель должен осознавать, что любое действие он делает под собственную ответственность. «Sky Sk8» не несет ответственности за травмы, полученные в связи с несоблюдением настоящих правил.

Просим всех посетителей батутного центра соблюдать правила поведения, вежливо относиться к другим посетителям и к имуществу.

Персонал центра «Sky Sk8» не осуществляет услугу присмотра за детьми. «Sky Sk8» не несет ответственность за детей, находящихся на территории центра без присмотра родителей или сопровождающего взрослого. В целях безопасности, мы просим всех родителей контролировать детское пребывание в центре.

Батутный центр «Sky Sk8» и его сотрудники не несут ответственности за возможные несчастные случаи с посетителями. При несчастном случае посетитель, который получил травму, или его сопровождающий должен немедленно сообщить сотрудникам для оказания первой медицинской помощи. Так же посетитель, заметивший, что происходит нарушение правил центра, которое ставит под угрозу посетителя или имущество «Sky Sk8» (пожар, задымление) должен немедленно сообщить сотрудникам.

СТРОГО ЗАПРЕЩЕНО курение, употребление алкогольных напитков и других одурманивающих веществ в помещении центра. Администрация оставляет за собой право отказать в посещении «Sky Sk8» лицам, находящимся в состоянии алкогольного или наркотического опьянения. Либо попросить незамедлительно покинуть территорию батутного центра при обнаружении указанных выше запрещенных действий.

Посещение центра лицам в состоянии заболевания типа ОРВИ, ОРЗ.

Просим вас взять сменную обувь для помещения: чешки, гимнастические тапочки с резиновой подошвой или носочки. Для прыжков необходимо иметь с собой спортивную удобную одежду. **ПРЫГАТЬ В ДЖИНСАХ КАТЕГОРИЧЕСКИ ЗАПРЕЩЕНО.**

Просим посетителей батутного Центра «Sky Sk8» тщательно следить за личными вещами (сумка, мобильный телефон, ключи и т.д.) Администрация центра не

несет ответственности за личные вещи гостя, потери, кражи или повреждения и вещи, оставленные в шкафчике для хранения.

Все найденные вещи просим передавать на стойку администратора батутного Центра «Sky Sk8», где они будут храниться в течение месяца.

Просим пользоваться инвентарем центра бережно и аккуратно. Администрация в случае повреждения или уничтожения имущества оставляет за собой право требовать полного возмещения ущерба.

В батутном центре разрешается фотографировать. Родители или сопровождающие ребенка лица, входя в батутный центр, дают свое согласие на фотографирование себя и ребенка другими посетителями и на доступ к фотографиям на сайте и в группах батутного центра.

Правила поведения на БАТУТАХ:

- Внимательно слушайте и выполняйте указания инструкторов. Помните, инструкторы действуют в ваших интересах, предотвращая ваши травмы.
- Перед началом прыжков на батуте необходимо хорошо размяться.
- Не держите в руках, карманах или на теле посторонние предметы (телефоны, часы, ключи, очки, цепочки, любые другие украшения)
- Прыгать на батуте разрешается только в носках или в специальной гимнастической обуви. Одежда должна быть свободная, не сковывающая движений, без замков и металлических застежек.
- ПРЫГАТЬ В ДЖИНСАХ КАТЕГОРИЧЕСКИ ЗАПРЕЩАЕТСЯ.
- Ребенок до 7 лет должен находиться на батуте под присмотром взрослого. Сопровождающее лицо несет ответственность за безопасность ребенка.
- Запрещено прыгать на батут, если там находится человек. Остановитесь, если к вам на батут прыгнули.
- Не выполняйте сложные элементы на батуте, если вы не учились этому ранее. Обратитесь за помощью к инструктору!
- Запрещено прыгать на ограждающие сети и стены.
- Будьте внимательны и осторожны. Не забывайте о том, что вокруг вас прыгают другие люди. Оглядитесь, прежде чем выполнить какой-либо сложный элемент.
- Не толкайтесь, не допускайте грубых и резких движений, которые могут причинить боль и возможные травмы вам и окружающим.
- Не советуем прыгать на батутах беременным женщинам.
- Не рекомендуем прыгать на батуте дольше 5-10 минут без перерыва. Сделайте перерыв 2-5 минут, затем снова возвращайтесь на батут.

ЗАПРЕЩЕНО:

- Находиться на батутах в состоянии алкогольного или наркотического опьянения.
- Заниматься на батутах сразу после приема пищи.
- Сидеть и лежать на батутах. Если вы устали – пройдите в зону отдыха.
- Прыгать на батутах с жевательной резинкой, конфетами или иной пищей во рту.
- Спрыгивать с батута на жесткий пол.
- Прыгать на батуте, если на нем находятся посторонние предметы.
- Заносить в зону батутов мебель, игрушки и другие предметы, а также еду и напитки.
- Выполнять упражнения на краю батута. Прыгать навстречу друг другу.

В ПОРОЛОНОВО ЯМЕ – ЗАПРЕЩЕНО:

- Прыгать в яму вниз головой (нырять рыбкой).
- Находиться в яме длительное время. После совершения прыжка незамедлительно покиньте яму.
- Прыгать в яму, если там находится другой человек.
- Закапываться в яме, рыть ямы, тоннели.
- Выбрасывать поролоновые кубы из зоны ямы.
- Кидаться поролоновыми кубиками друг в друга, особенно в зоне батутов.
- На скалодроме и канате вылезать за ограничительные отметки.